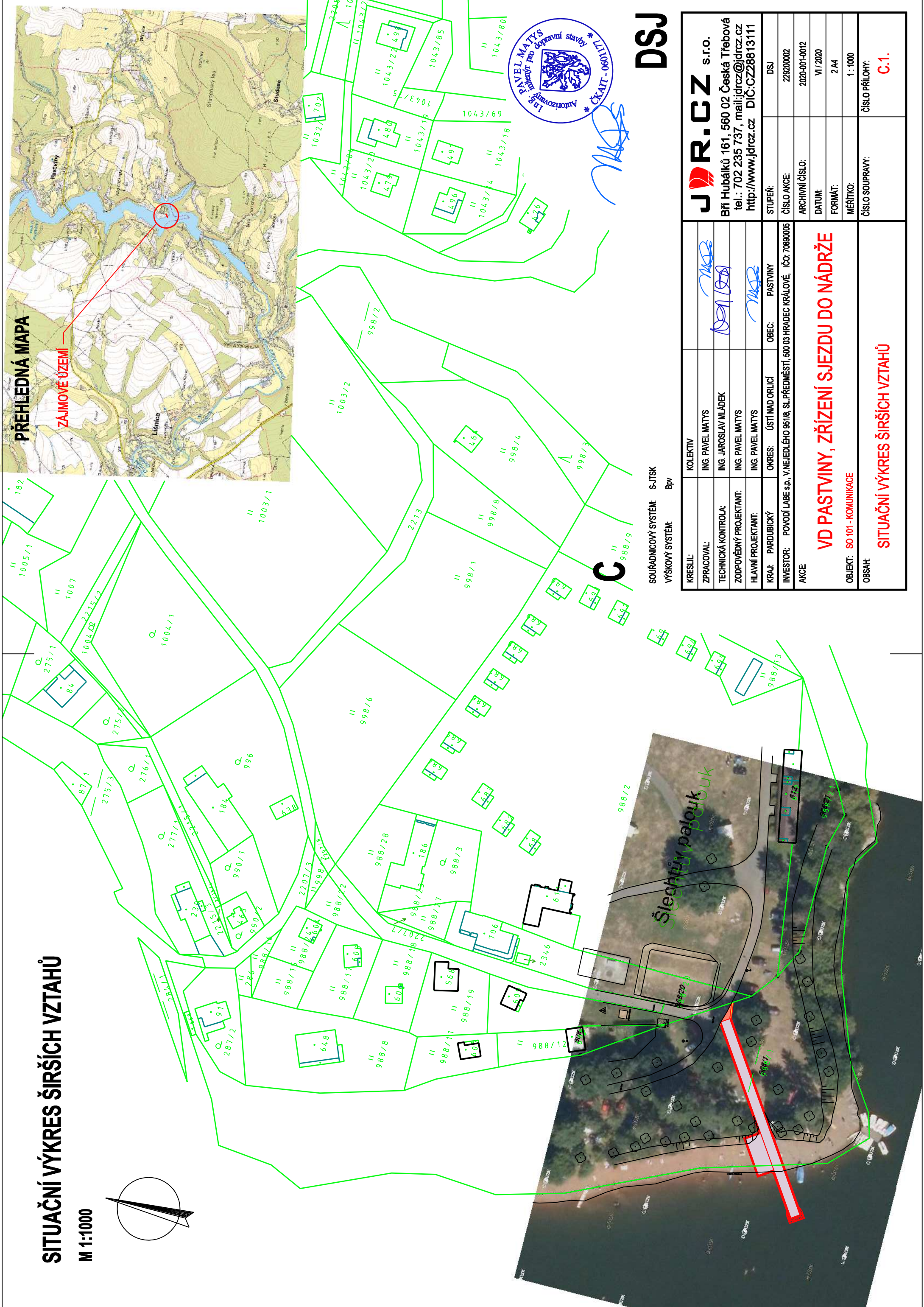


M 1:1000



DSI

KRESLIL:	KOLEKTIV							JR.CZ s.r.o.
ZPRACOVAL:	ING. PAVEL MATYS							BŘÍ Hubálků 161, 560 02 Česká Třebová tel.: 702 235 737, mail:jdr.cz@jdr.cz http://www.jdr.cz DÍČ:CZ28813111
TECHNICKÁ KONTROLA:	ING. JAROSLAV MLÁDEK							
ZODPOVĚDNÝ PROJEKTANT:	ING. PAVEL MATYS							
Hlavní projektant:	ING. PAVEL MATYS							
KRAJ:	PARDUBICKÝ	OKRES:	ÚSTÍ NAD ORLICÍ	OBEC:	PASTVINY			
INVESTOR:	POVODÍ LABE s.p.	V.NEJEDLIÉHO 95/18,	SL.PŘEDMÍSTÍ, 500 03 HRADEC KRÁLOVÉ,	IČO:	70890005			
AKCE:	VD PASTVINY , ZŘÍZENÍ SJEZDU DO NÁDRŽE							
OBJEKT:	SO 101 - KOMUNIKACE							
Obsah:	SITUAČNÍ VÝKRES ŠIRŠÍCH VZTAHŮ							

VD PASTVINY, ZŘÍZENÍ SJEZDU DO NÁDRŽE

OBJEKT: SO 101 - KOMUNIKACE

SITUAČNÍ VÝKRES ŠIRŠÍCH VZTAHŮ